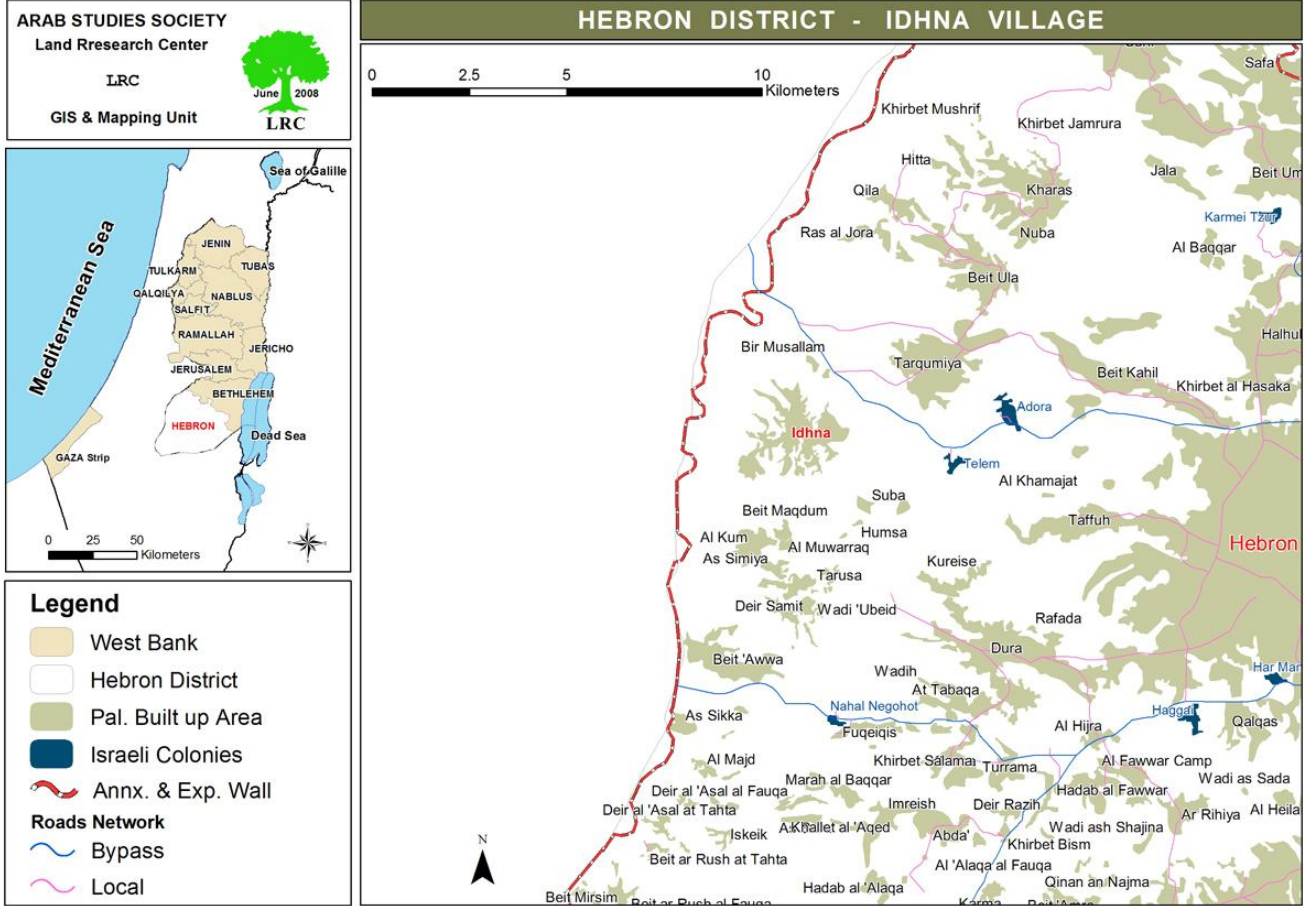


الهجمة العدوانية على الأرض والسكن في الضفة الغربية متواصلة
الاحتلال يهدم منشأة زراعية ومسكن غرب بلدة إذنا



إعداد

قسم مراقبة وتوثيق الانتهاكات الإسرائيلية
مركز أبحاث الأراضي

كانون ثاني 2015م

الاحتلال يهدم منشأة زراعية ومسكن غرب بلدة إذنا

الانتهاك: هدم بركس ومسكن.

تاريخ الانتهاك: 2015/1/29م.

الموقع: غرب بلدة إذنا / محافظة الخليل.

الجهة المعتدية: جيش الاحتلال برفقة طواقم من الإدارة المدنية الإسرائيلية.

الجهة المتضررة: المواطنين محمود ابو جحيشة واحمد الجياوي.

التفاصيل:

هدمت سلطات الاحتلال الإسرائيلي اليوم الخميس 2015/1/29، بركساً زراعياً وغرفة من الطين يملكها مواطنين في بلدة إذنا غرب الخليل.

وأفاد المواطن محمود مسلم ابو جحيشة، احد المتضررين لباحث مركز أبحاث الأراضي

بالتالي:

((عند الساعة الخامسة صباحاً، اقتحمت قوة من جيش الاحتلال الإسرائيلي تعدادها (10) جيئات برفقة جرافة وحفار، منطقة " وادي ريشة " غرب البلدة وقاموا بهدم منشآت التي أملكها، والتي تبلغ مساحتها (1000 م²) وهي مقامة منذ العام 2010، وأستخدم جزء منها لتربية الأبقار، الجزء الآخر لجمع وفرز الخردوات)).

ويضيف أبو جحيشة:

((تلقيت إخطاراً بوقف العمل في منشأتي بحجة عدم الترخيص ، ولم أقم بالاعتراض على إخطار الاحتلال إيماناً مني بأن سلطات الاحتلال لن تمنحني الترخيص المطلوب)).

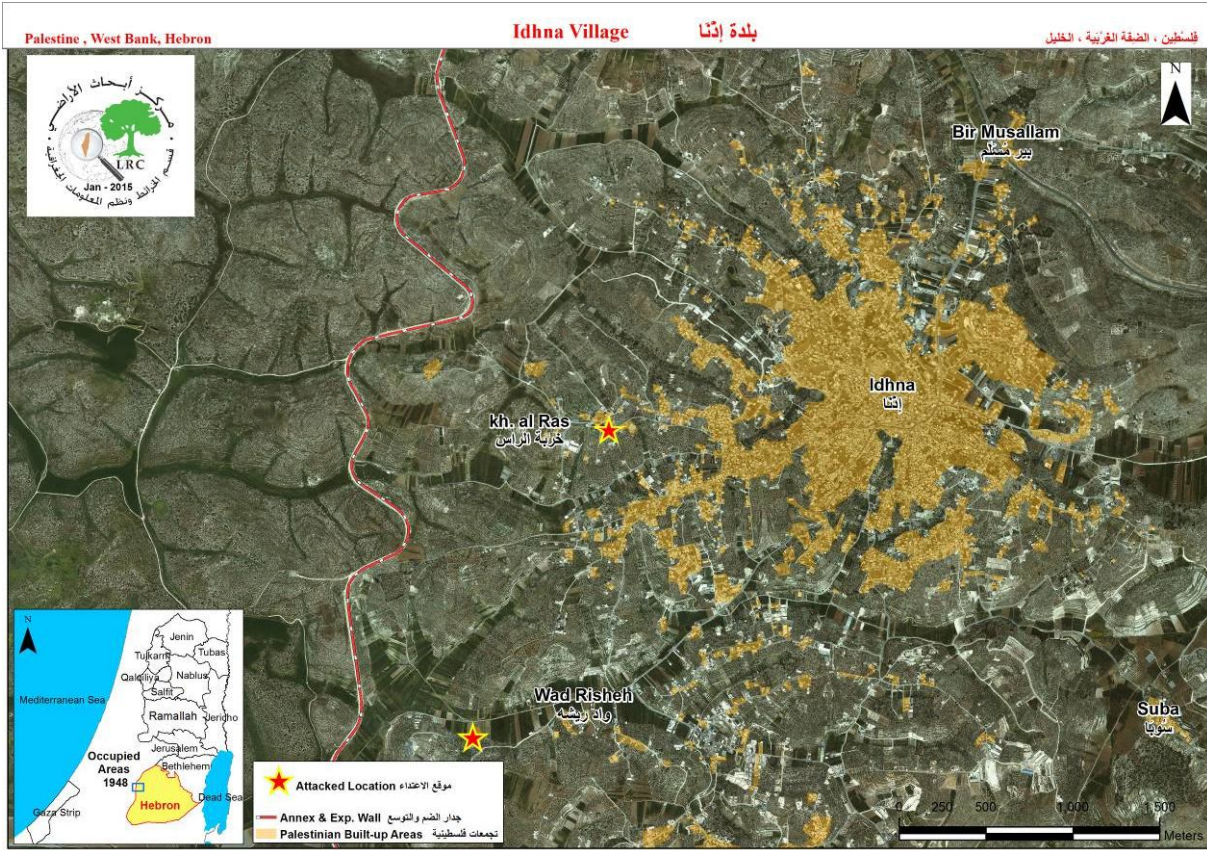
هذا وأوضح أبو جحيشة بأن ضابطاً في الإدارة المدنية التابعة للاحتلال قد حضر الى مكان إقامة المنشأة "البركس" قبل نحو أسبوع، وطالبه بهدم البركس وأمهلته حتى يوم الاثنين (2015/1/26) ليقوم ابو جحيشة بهدم البركس وإعادة المكان الى حالته السابقة، مهدداً في حال عدم قيامه بعملية الهدم بأن تقوم سلطات الاحتلال بهدم البركس ومصادرة مواد الإنشاء.

وأفاد ابو جحيشة بأنه باشر بإخراج الأبقار والخردوات من البركس تحت تهديد الاحتلال كما باشر بإزالة سقف البركس، إلا أن سلطات الاحتلال فاجأته صباح اليوم (2015/1/29) بعملية هدم المنشأة التي يستفيد من مدخولاتها نحو (20) فرداً.



منشأة أبو جحيشة المهدومة - بلدة إذنا

وبعد أن فرغت سلطات الاحتلال من هدم منشأة المواطن ابو جحيشة، توجهت الى منطقة "الرأس" غرب بلدة إذنا، وقامت بهدم مسكن صغير من الحجارة والطين تعود ملكيته للمواطن احمد جمال الجياوي بمساحة تقدر بـ (50م²) مقام منذ العام (2012). وكانت سلطات الاحتلال قد هدمت مسكن الجياوي بتاريخ (2011/11/24) البالغ مساحته (75م²)، ثم قام الصليب الأحمر بتقديم خيمة لإيواء أسرة المواطن الجياوي المكونة من (5 أفراد) من بينهم طفلين، ثم قام بإنشاء مسكن صغير من الحجارة والطين لإيواء أسرته إلا أن سلطات الاحتلال قامت صباح اليوم بهدم هذا المسكن، للمزيد من المعلومات حول عملية هدم مسكن الجياوي راجع التقرير الصادر عن مركز أبحاث الأراضي - قسم مراقبة الانتهاكات الإسرائيلية، [\(التقرير بالعربية، التقرير بالانجليزية\)](#).



توضح الصور الجوية مواقع الاعتداء في خربة الرأس وواد ريشة في بلدة ادنا

نبذة عن بلدة إدنا¹:

تقع بلدة ادنا على بعد 18 كم من مدينة الخليل، وتبلغ مساحتها الإجمالية 26,152 دونما منها 2653 دونم عبارة عن مساحة مسطح بناء للقرية. هذا وبلغ عدد سكان البلدة 19,012 نسمة حتى عام 2007م.

صادر الاحتلال من أراضيها لصالح الجدار العنصري 107 دونماً والتي دمرت تحت مساره، كما عزل خلفه 3,511 دونماً.

هذا وإن الطريق الالتفافية رقم 35 والبالغ طولها على أراضي بلدة إدنا (4,674م) نهبت من أراضي بلدة إدنا 467 دونماً.

¹ المصدر: وحدة نظم المعلومات الجغرافية في مركز أبحاث الأراضي.